

# Pathoflax

Ontwikkelen van een duurzame  
beheersings-strategie voor pathogenen in  
vlas

*19 juni 2019, Izenberge*



# Interregproject F-VI-W

- Partners: INAGRO, ILVO, UGENT, Unamur, FytoFend, CRA-W, UPJV, Arvalis
- Geassocieerde partners: ABV, Linea, Terre de Lin
- Looptijd: 1/1/ 2019 – 31/12/2022
- Project met financiële steun van:

**Interreg**

France-Wallonie-Vlaanderen



UNION EUROPÉENNE  
EUROPESE UNIE

**PATHOFLAX**

**inagro**  
ONDERZOEK & ADVIES IN LAND- & TUINBOUW

**ILVO**

**fytofend**  
Pioneering Biological Alternatives

UNIVERSITÉ  
de Picardie  
Julien Vermeir

UNIVERSITEIT  
GENT

**Terre de Lin**

**ARVALIS**  
Institut du végétal

Wallonie  
recherche  
CRA-W

UNIVERSITÉ  
DE NAMUR

**linea**  
Sécheresses de Lin

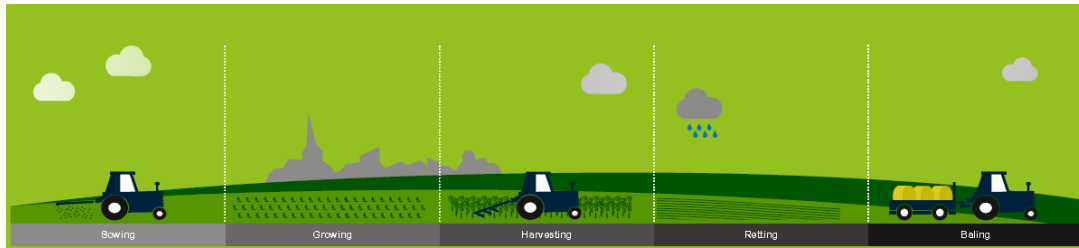
Algemeen Belgisch Visserverbond  
FVV.BELGIE

AVEC LE SOUTIEN DU FONDS EUROPEEN DE DEVELOPPEMENT REGIONAL, DE LA WALLONIE ET DE LA FLANDRE :



# Verticillium in flax

- *Verticillium dahlia*
- Toenemend probleem
- Vroege infectie (microsclerotia in de bodem infecteren de jonge vlasplanten)
- Symptomen op het einde van het groeiseizoen
- Significante opbrengstverliezen

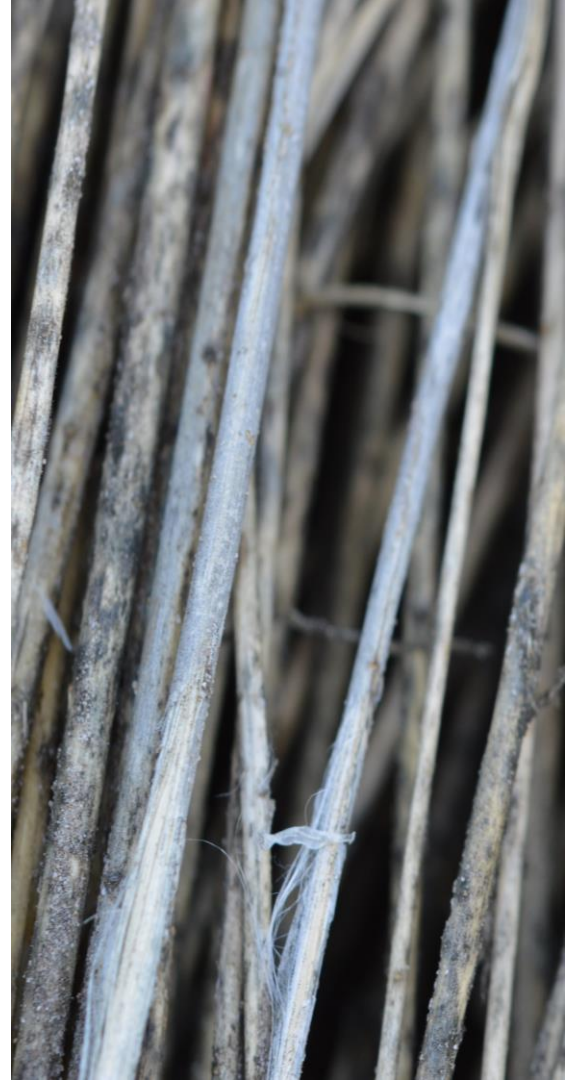


# Verticillium in vlas

## *VERTICILLIUM DAHLIA*

### Symptomen

- Verkleuring en verdroging van de stengels op het einde van het groeiseizoen
- Broze stengels tijdens het roten met blauw-grijze kleur



# Preventieve maatregelen

- Ruime rotatie (min. 6 jaar)
- Goede onkruidbeheersing
- Vroeg slijten
- Reinig machines

Maar geen bestrijdings- en  
beheersingsmethodes beschikbaar !

➔ PATHOFLAX





# MONITORING



Blum et al. (2018) Phytopathology 102:2421-2429.

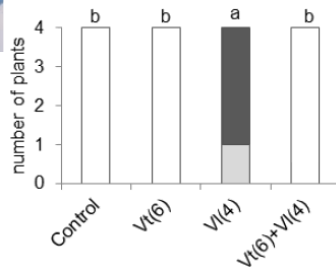
# ZIEKTEBESTRIJDING LABO-PROEVEN

Antagonistische stammen

Elicitoren



Tyvaert et al. (2014) *Journal of Applied Microbiology* 116, 1563 - 1571





# VELDPROEVEN



Rassen



Biocontrole





# Pathoflax

⇒ KOMEN TOT EEN DUURZAME  
BEHEERSINGSSTRATEGIE VOOR  
VERTICILLIUM IN VLAS



Medewerking nodig van jullie  
voor staalname percelen

